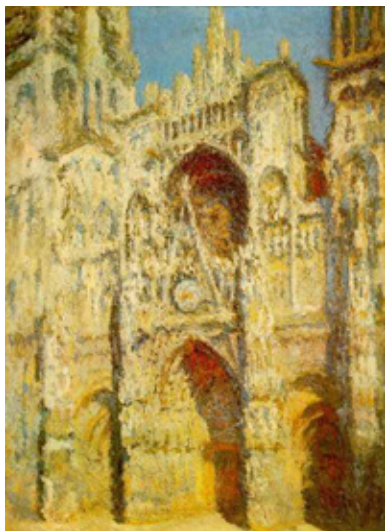


## MÕTLE!

### 2. Peatükk. Tabatud hetk

Impressionism. Fotograafia süünd

Võrdle sama motiivi – Roueni katedraali – kujutavat maali ja fotot ning vasta küsimustele.



Claude Monet.

Roueni katedraal. Foto

„Roueni katedraal päikesevalguses“ (1893)

- Nimeta selle maali ja foto a) sarnasused, b) erinevused.
- Millist infot annab meile maal, millist foto?
- Milliseid tundeid ja mõtteid äratab sinus kui vaatajas maal, milliseid foto?
- Kas maal võib tabada millegi olemust täpsemalt ja sügavamalt kui samast motiivist lähtuv foto? Millistel tingimustel? Arutle.