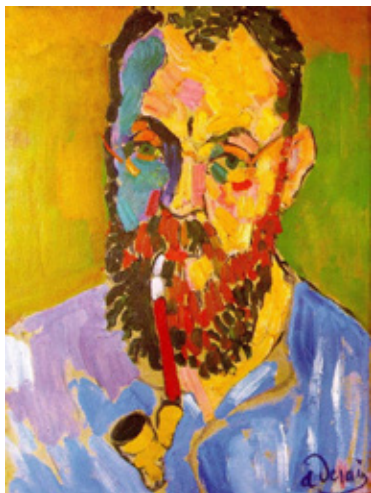


## MÕTLE!

### 5. peatükk. Metsikute kunst

Fovism. Ekspressionism

Võrdle André Derain'i fovistlikku maali „Henri Matisse“ (1905) ja Egon Schiele ekspressionistlikku maali „Autoportree füüsaliga“ (1912).



André Derain, „Henri Matisse“ (1905)



Egon Schiele, „Autoportree füüsaliga“ (1912)

- Võrdle maalide a) koloriiti, b) pintslikäsitsust, c) meeleolu.
- Mis sa arvad, mis võis olla kunstnike eesmärk, maalide sõnum?
- Kumb töö meeldib sulle rohkem? Miks?