

Üheksas peatükk. PAPP ja PABER



1.
Vihikud, raamatud ja ajalehed
on tehtud paberist.

- Samamoodi on paberist või papist tehtud paljud pakendid.
- Aga millest tehakse paberit?



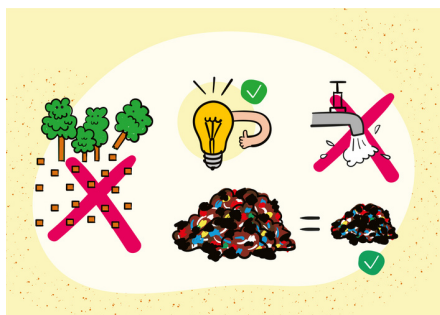
2.
Paberit valmistatakse puudest.

- Puu saetakse maha ja saadud puidust tehakse tselluloosikiudu.
- Tselluloosikiust toodetakse tehases paberit. Selleks läheb vaja vett, naftat, elektrienergiat.



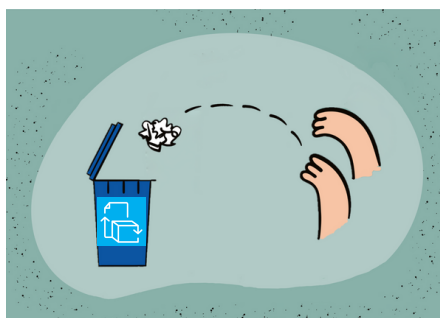
3.
Paberit ja pappi saab teha ka vanast
paberist ja papist.

- Kui kogume papi ja paberi kokku, saadame selle ringlusse ja sellest tehakse uuesti paberit, siis ei pea nii palju metsa maha saagima.
- On välja arvatud, et ühe tonni paberi ümbertöötamise suunamisega on võimalik säästa ligikaudu 17 puud, 26 500 liitrit vett, 476 liitrit naftat ja 4000 kW elektrienergiat.
- Esimest korda tehti teadaolevalt vanast paberist uut 1031. aastal Jaapanis. Tööstuslikult hakati vanast paberist uut tegema 1690. aastal.



4.
**Kasutatud paberi ringlusesse
 saatmine on parem!**

- Kasutatud paberi taaskasutusele võtmine on keskkonnale parem kui puude raiumine, sest siis:
- ei pea puid maha raiuma,
- säästame elektrit ja energiat,
- vähendame prügimägede suurust,
- säästame vett.



5.
**Vii kasutatud paber- ja pappakendid
 paberikonteinerisse.**

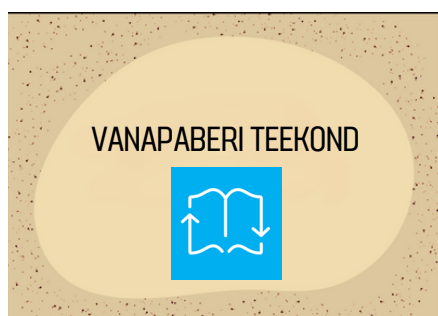
- Vanast paberist saab uut paberit teha 5–7 korda, enne kui tselluloosikiud kuluvad nii lühikeseks, et neist enam paberit teha ei saa.
- Vanapaberist saab teha uut paberit ja pappi, munakarpe, vihikuid, ajalehti, WC-paberit, pakkepaberit jne.
- Näiteks munakarbide on tehtud sellistest paberitest, mis on juba 7 korda kasutuses olnud. Sellepärast ei saa tühjaks saanud munakarpi enam uuesti paberikonteinerisse viia, vaid see tuleb visata biojätmete hulka. Enne eemalda munakarbilt pabersildid!



6.
Paberi ja papi ringlusesse saatmine.

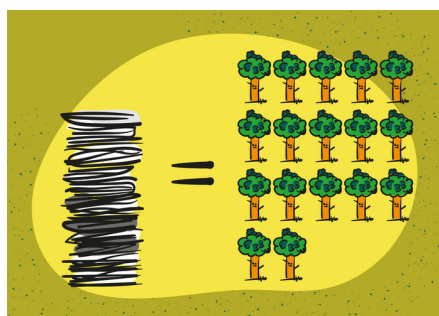
- Konteinerisse tohib panna ainult puhast ja kuiva pappi ja paberit. Märdunud või niiske materjal võib rikkuda kogu ülejäänud konteineri sisu.

- Konteinerisse ei sobi paber, mis sisaldab muud materjali (näiteks fooliumi). Sellepärast ei sobi paberikonteinerisse näiteks kommi- ja jäätisepaberid, majapidamispaber, ühekordsed pabernõud ega tapeet.
- Jälgi märke konteineri peal; lähima konteineri leiad kuhuviaa.ee.
- Enne karpide ja pakendite konteinerisse panemist suru need kokku, nii võtavad pakendid konteineris vähem ruumi ja prügiauto peab tegema vähem väljasõite.



7. Vanapaberi teekond.

- Vaadake koos videot, kuidas paber uueks tooteks saab: "[Eesti Pakendringlus: jälg_paber](#)" (kestus 8.35 min).



8. Ühe tonni vanapaberi ringlusesse saatmine aitab päästa 17 puu elu!

- Lisaks ringlusesse saatmisele võid kasutatud papi ja paberi ka ise kasutusele võtta, mis te arvate, kuidas? Näiteks pappkarpi või koopiapaberit?
- Kasuta pappkarpe oma asjade sorteerimiseks ja hoiustamiseks või meisterda pappkarpidest, WC-paberi rullidest, vanadest ajakirjadest maju, kaarte, autoradasid, fantaasiamasinaid ja muud!

KATSE. Kuidas päästa puu elu?

Arvutage koos: kui ühe tonni paberi ringlusse saatmine päästab 17 puu elu, siis 1 puu elu aitab päästa 54 kg paberi ringlusesse saatmine. Kui mitu kilogrammi vanapaberit peaks kooli tooma iga teie klassi laps, et saaksite kokku 54 kg? Lase lastel arvutada.

Seejärel otsige koos aadressilt kuhuviaa.ee lähim vanapaberi kogumispunkt ja leppige kokku, et igaüks võtab järgmiseks tunniks kaasa vanapaberit. Kaaluge paber koolis koos üle ja viige 54 kg paberit kogumispunkti – nii oletegi kõik koos päästnud ühe puu elu!